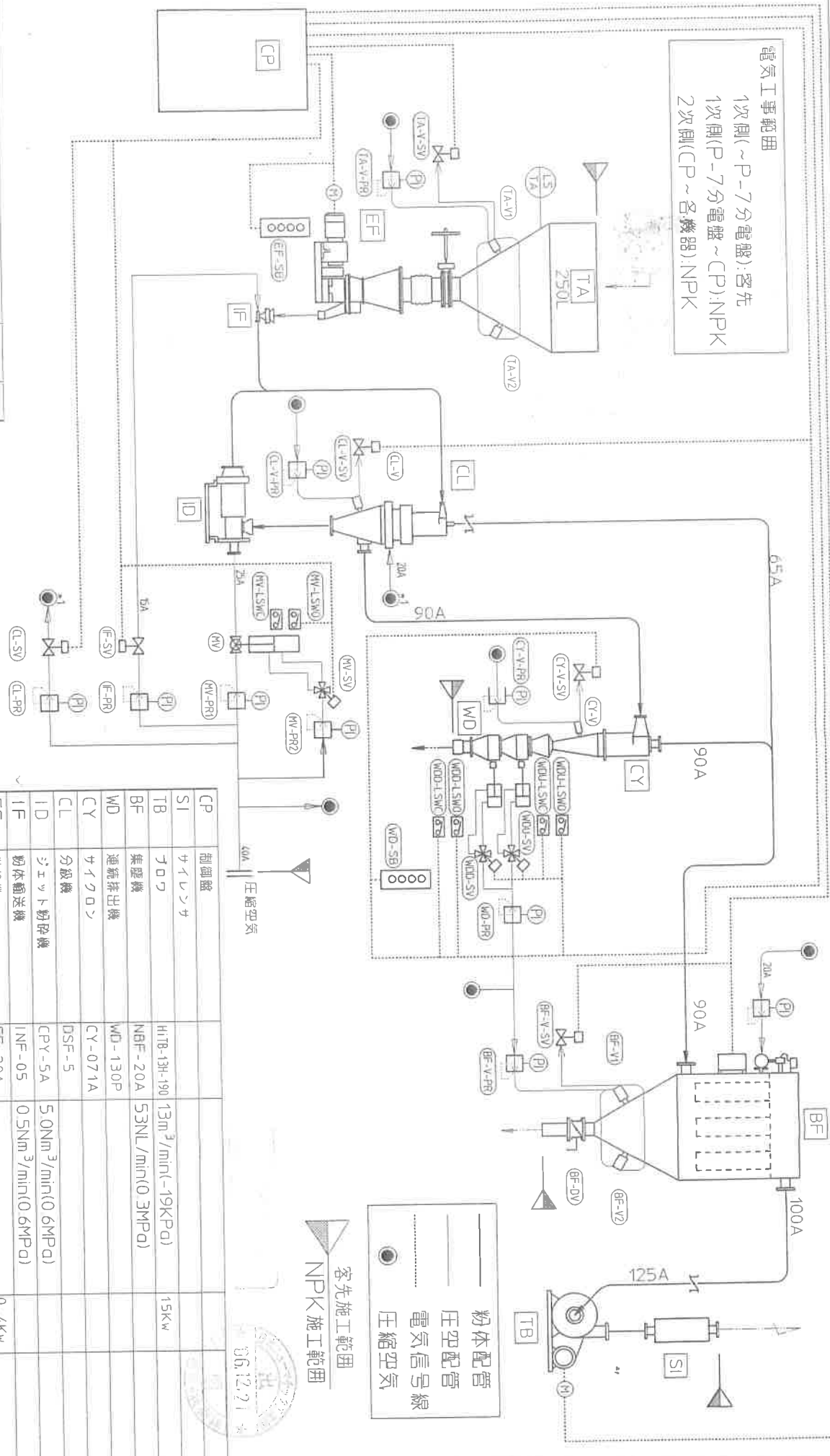


本図はフローシートです。配置図及び外形図とは一致しません。

電気工事範囲  
 1次側(P-7分電盤):各先  
 1次側(P-7分電盤~CP):NPK  
 2次側(CP~各機器):NPK



粉体配管  
 圧空配管  
 電気信号線  
 圧縮空気

客先施工範囲  
 NPK 施工範囲

06.12.21

CP	制御盤				
SI	サイレンサ				
TB	フロク	HTB-13H-190	13m <sup>3</sup> /min(-19KPa)		15Kw
BF	集塵機	NBF-20A	53NL/min(O.3MPa)		
WD	連続排出機	WD-130P			
CY	サイクロン	CY-071A			
CL	分級機	DSE-5			
ID	ジェット粉砕機	CPY-5A	5.0Nm <sup>3</sup> /min(O.6MPa)		
IF	粉体輸送機	INF-05	0.5Nm <sup>3</sup> /min(O.6MPa)		
EF	供給機	EF-20A			0.4Kw
TA	タンク	TA-0250	250L		
ITEM	機	型	式	仕	特

名機  
 CPY-5A粉砕設備  
 コーシート  
 94000367-A

記号	訂	正	内	容	訂	正	理	由	年	月	日	氏	名
▲									06	11	16	山本	
▲													
▲													
▲													

日付	2006.9.25	部長	山本	型式	CPY-5A
		課長			
		検査			