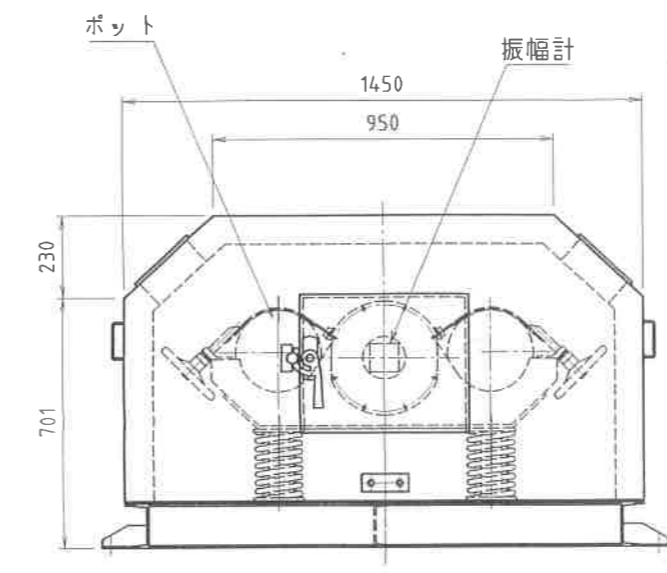
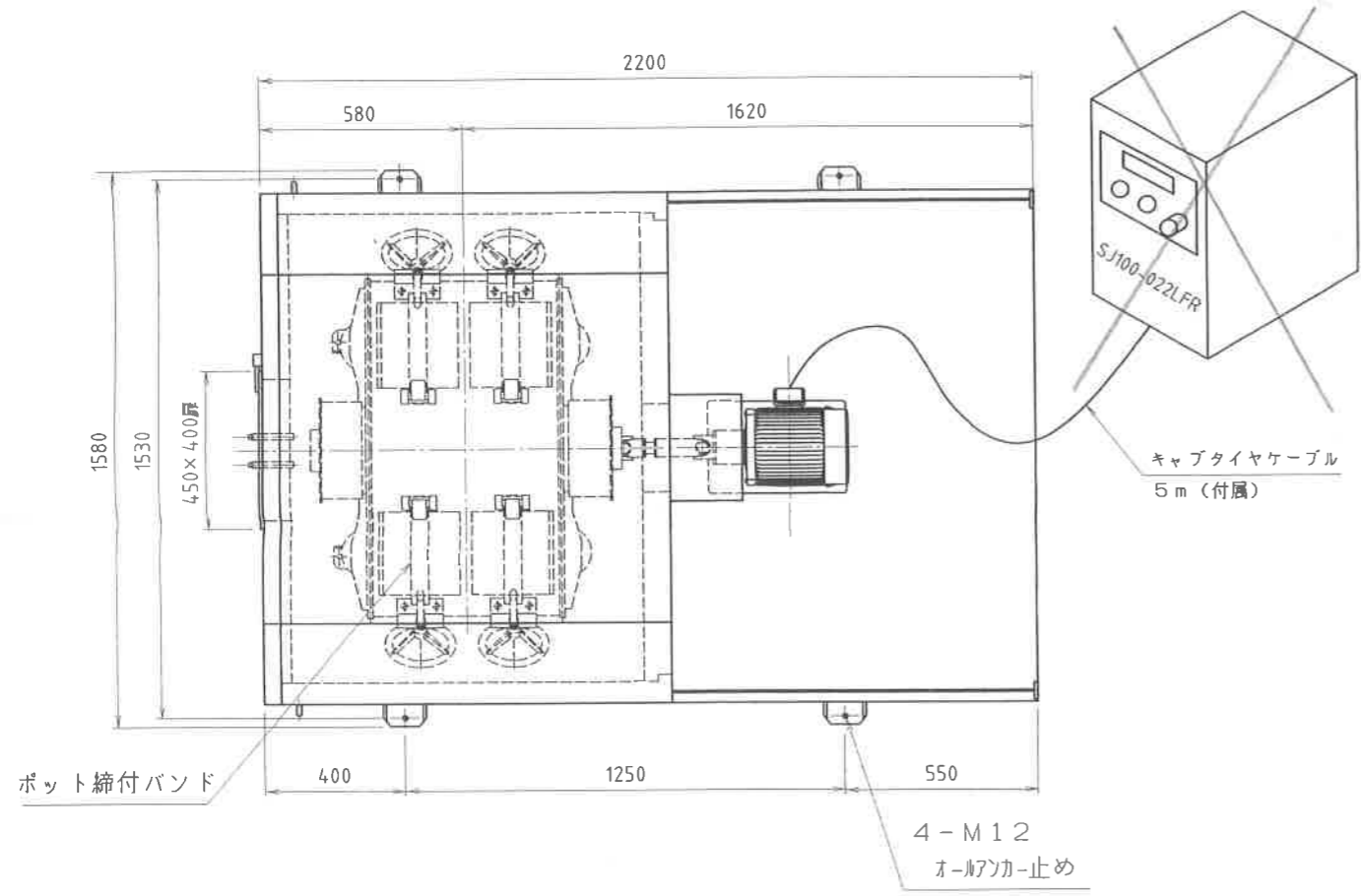


訂正		来歴	
番号	日付	記事	製図承認
◇			

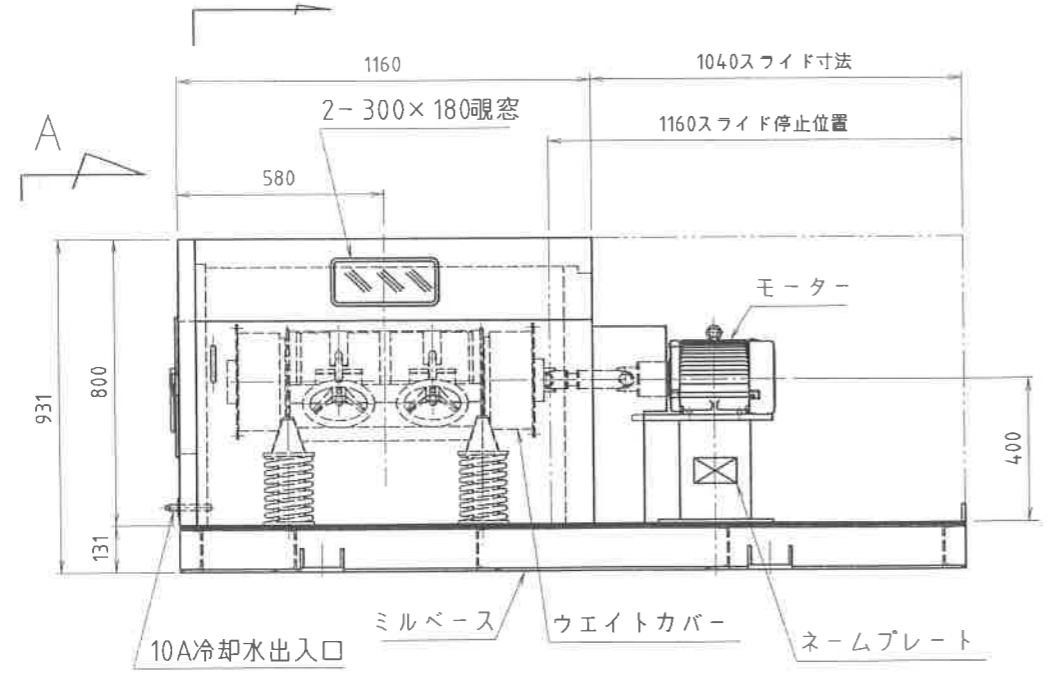


A~矢视图

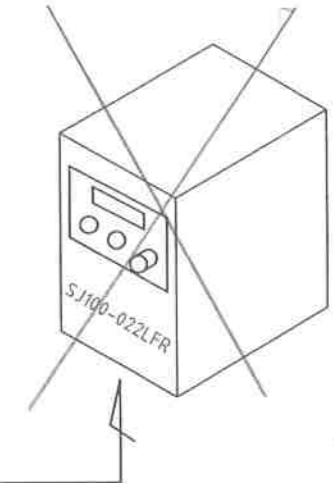
注記)

- 1) 基礎はミルベース廻り片側100mm/m広い寸法にて深さは200mm/m以上のコンクリートとし、付属のオールアンカーにて固定して下さい。
- 2) インバータは、機械と同時に発送致しますので、貴社にて1次側配線(インバータから電源まで)を施工願います。また2次側配線(モーター端子箱からインバータまで)においてもケーブル5m(付属)送付致しますので、貴社にて施工願います。

防音BOXスライド方向



仕様概要 製造No. 2300			
型式	新MB-3型	電動機	2.2kw x 4P x 200V
呼称寸法	φ180 x 240L	駆動方式	電動機直結方式
全振幅	MAX. ≒ 8m/m	構造	ポット4ヶ取付式
振動数	800~1200c.p.m/60Hz	ポット手配量	MCNポット、4ヶ
全容量	≒ 5.1リッター x 4ヶ	塗装色	マンセル2.5B6/3
ポル手配量φ		重量	約320kg (本体のみ)
ロッド手配量φ			
ポル挿入量φ		付属品	分解工具一式 インバータ SJ100-022LFR(日立) 1個 キャブタイヤケーブル(5m) インバ-タ-モ-タ-周配線用 1本
ロッド挿入量φ			
ポル材質φ			
ロッド材質φ			



納入先	株式会社 殿		
図番	M-	工事番号	◇
名	新MB-3型 振動ミル	全製作個数	1
称	防音箱付組立図	尺度	1:15
		1993年07月01日	
	中央化工機株式会社	製図	照査 承認
		大矢	安江 安江