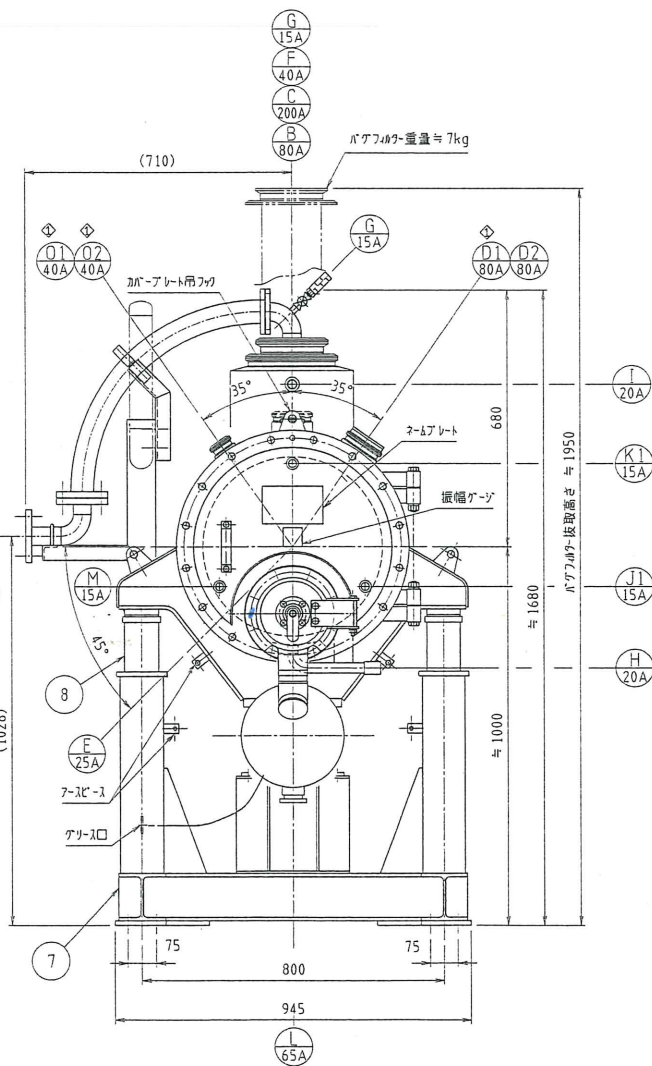


注記：
 ・蓋開放時、内圧が掛かっていると、蓋や粉体が飛散し大変危険です。蓋を開ける際は、必ず筒内が常圧になっていることを確認して下さい。また、作業時はヘルメット等の保護具を使用して下さい。



訂正履歴					
番号	日付	記事	製図承認		
◇	20160827	01材質訂正及びバグ追加	鬼頭 鬼頭		
設計仕様					
該当法規		本体側	ジャケット側		
適用規格		-			
流体名称		原料	温水		
使用圧力		FV MPa	0.3 MPa		
使用温度		30 °C	30 °C		
設計圧力		-0.1 MPa	0.3 MPa		
設計温度		100 °C	100 °C		
試験圧力(水圧)		- MPa	0.6 MPa		
試験圧力(空圧)		0.1 MPa	0.3 MPa		
心力除去		-			
放射線検査		-			
溶接効率		0.595	0.552		
継手の種類		突合せ側溶接	突合せ片側溶接		
開れ代		0 mm	1 mm		
伝熱面積		60%充填時	0.92 m ²		
内容積		0.168 m ³	0.025 m ³		
製品重量		1.0 ton			
満水重量		1.17 ton			
保温		グラスウール + SUS304板溶接構造			
塗装、仕上げ		内面：パフ #250仕上 外面：SUS部 酸洗、SS部 錆止 + 仕上塗装			
塗装指定		本体：マテ#2.5B6/3 フッ酸塗料 安全カバー：マテ#7.5YR7.5/16			
◇ ガラス材質		01材質 PFA/シリカ (弁体はP-70), T7#9000			
振動数		24.2Hz (INV周波数50Hz)			
全振幅		3mm			
ノズル一覧表					
記号	サイズ	ノズル名称	接続規格	材質	摘要
A	40A	ベ-ル-出口	JIS10KF	SUS304	
B	80A	原料入口 (Dφ89)	フュー-ル	SUS304	錆止め
C	200A	バグフィルター	フュー-ル	SUS304	
D1.2	80A	φ55視窓	フュー-ル	SUS304	
E	25A	品温用温度計座	フュー-ル	SUS304	検封付
F	40A	真空計座	フュー-ル	SUS304	錆止め付
G	15A	洗浄ノズル	ソケット	SUS304	錆止め付
H	20A	温水入口	ソケット	SUS304	
I	20A	温水出口	ソケット	SUS304	
J1.2	15A	温水入口	ソケット	SUS304	
K1.2	15A	温水出口	ソケット	SUS304	
L	65A	排出口	特殊型	SUS304	H口付
M	15A	トリックバルブ	ソケット	SUS304	錆止め付
N1.2	6A	ア-抜ノズル	ソケット	SUS304	錆止め付
O1.2	40A	予備ノズル	フュー-ル	SUS304	錆止め付
11	E-7	3.7kw x 4P d2G4	市販	1	屋内形、カバー付
10		保温材	グラスウール 1式		
9		バグフィルター	縦形バグ	1	150A x 300L - 1本
8		支持スライダ	J&M SUP	4	KR-90-125
7		下部ベース	SS400	1	
6		φ130スライダ排出バグ	SUS304	1	
5		カバープレート (E-7側)	SUS304	1	
4		カバープレート (排出側)	SUS304	1	
3		本体フタ	SUS304	2	
2		ジャケット t6	SS400	1	
1		乾燥筒 t6	SUS304	1	
品番		品名	材質	個数	摘要
納入先		[Redacted] 殿			
図番		HY101-0425	工事番号	665143	
名		VH-50型振動乾燥機	全製作個数	1	
称		組立図	尺度	1:10	
			2016年07月27日		
		製図 照査 承認			
		中央化工機株式会社	鬼頭	鬼頭	鬼頭